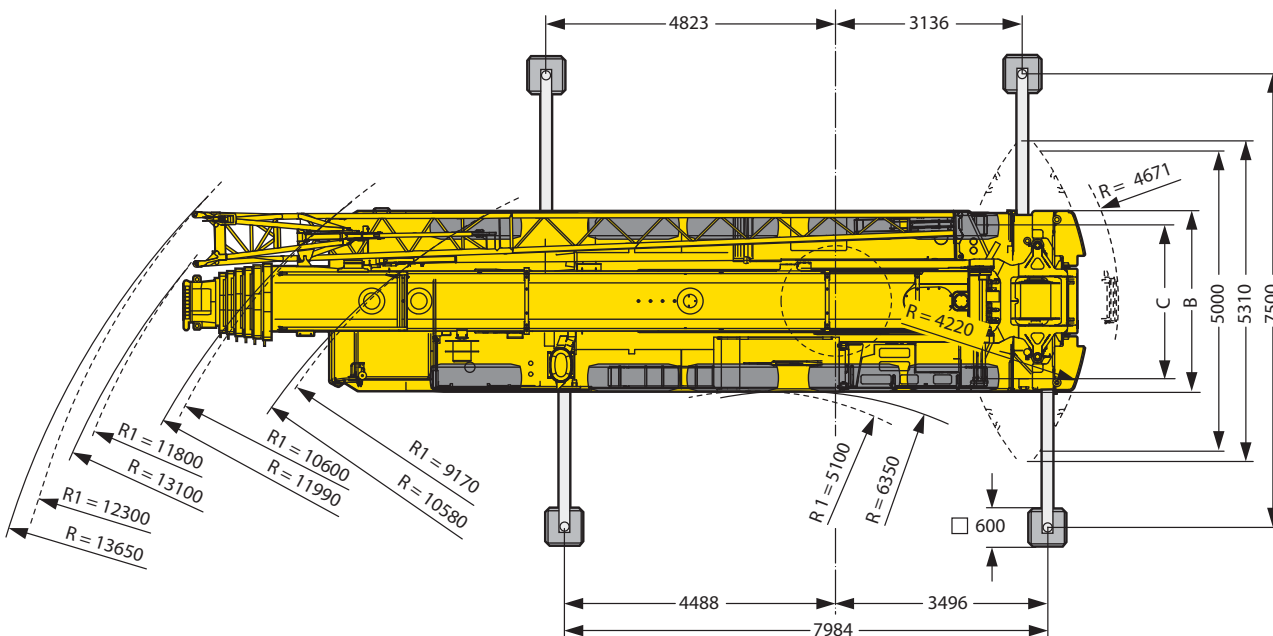
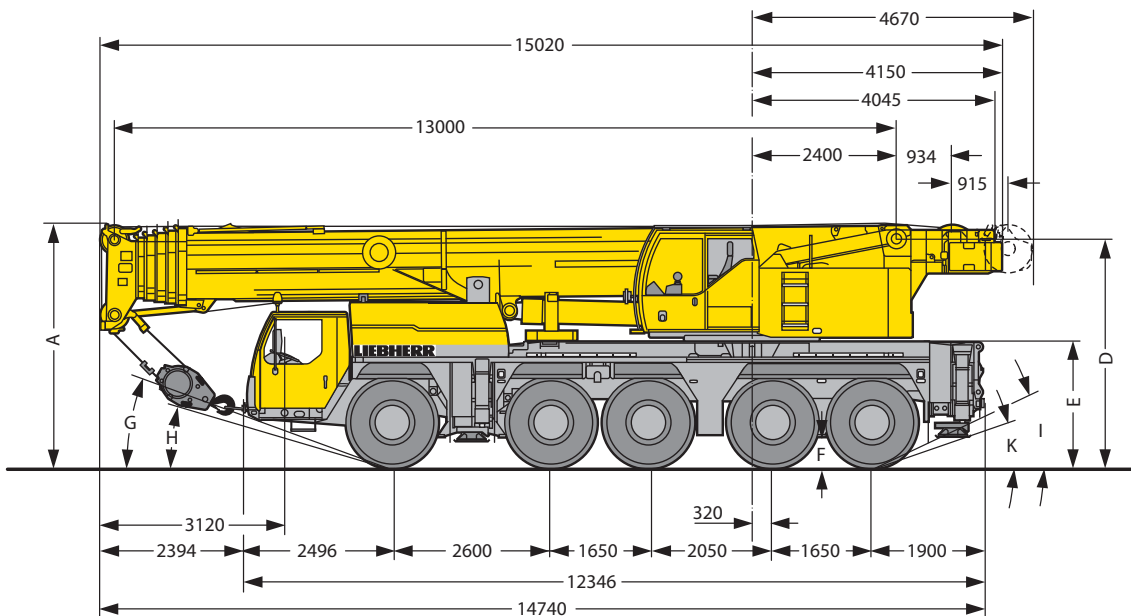


160 t LIEBHERR
LTM 1160-5

PNEUKRANE

Schwenkradius	4.67 m
Abstützbreite	7.50 / 7.98 m
Gewicht	60 t
Gegengewicht	46.5 t

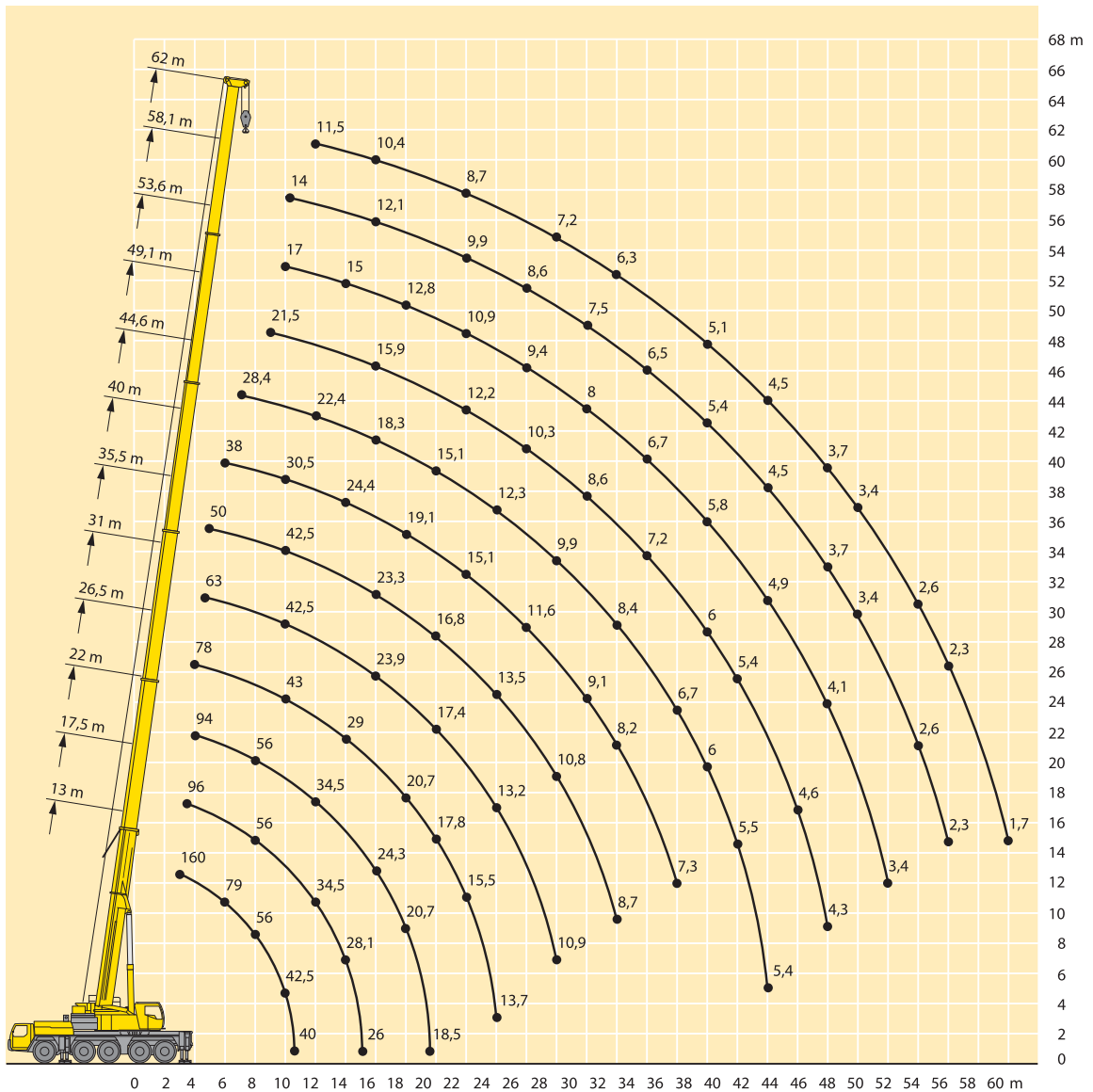
Masse



160 t LIEBHERR
LTM 1160-5

PNEUKRANE

Hubhöhen



160 t LIEBHERR LTM 1160-5

PNEUKRANE

Traglasten

m	13-62 m		5,4 m		360°	46,5 t	EN	17,5 m			22 m			26,5 m			31 m			35,5 m			m
	5,4 m		5,4 m					5,4 m			5,4 m			5,4 m			5,4 m						
	0°	22,5°	45°	0°				22,5°	45°	0°	22,5°	45°	0°	22,5°	45°	0°	22,5°	45°	0°	22,5°	45°		
3	51	38,5		51																		3	
3,5	49,5	37		51																		3,5	
4	47,5	35	28,8	51	37		51			50												4	
4,5	45	33,5	27,9	48,5	36		50	37		48,5												4,5	
5	43	32,5	27	47	34,5	28	48,5	35,5		47,5						44,5						5	
6	38,5	29,9	25,6	43,5	32,5	26,7	45,5	33,5	27,3	45	34,5				43				33			6	
7	35	27,8	24,3	40,5	30,5	25,6	43	32	26,3	43	33,5	26,7			41,5	33			31,5			7	
8	32	26	23,2	37	28,6	24,6	40,5	30	25,4	41,5	31,5	25,8			40	31,5	26,1		29,6	24,8		8	
9	29,4	24,4	22,3	34,5	27	23,7	38	28,8	24,5	39,5	30,5	25,1			38,5	30,5	25,8		28	23,6	21,1	9	
10	27,1	23,2	21,5	32	25,7	22,9	35,5	27,5	23,8	37,5	29	24,4			37	29,3	25,1		26,5	22,6	20,2	10	
11	25,2	21,9	20,8	29,9	24,5	22,2	33,5	26,2	23,1	35,5	28	23,7			36	28,3	24,5		25,2	21,6	19,5	11	
12	23,5	21	20,4	28,1	23,4	21,5	31,5	25,2	22,5	33	26,9	23,1			33,5	27,3	23,9		24	20,8	18,9	12	
14	20,8	19,5	5,6	24,9	21,6	20,6	27,7	23,3	21,4	27	25,1	22,1			27,3	25,7	22,9		22	19,2	17,7	14	
16				22,4	20,2	20	23	21,9	20,7	22,2	22,7	21,2			22,5	23	22		20,1	17,9	16,7	16	
18				19,8	19,3	4,8	19,3	19,6	19,7	18,6	19	19,2			18,9	19,2	19,5		18,6	16,7	15,7	18	
20				16,9	9,2		16,4	16,7	14	15,7	16	16,2			16	16,3	16,5		16,5	15,7	15	20	
22							14,1	14,3	4,5	13,4	13,7	13,8			13,7	14	14,1		14,2	14,5	14,3	22	
24							12,3	12,3		11,6	11,7	9,6			11,8	12	12,1		12,3	12,5	12,6	24	
26										10	10,1	4,3			10,2	10,4	10,5		10,7	10,9	11	26	
28										8,7	8,7	2,3			8,9	9	7,8		9,3	9,5	9,6	28	
30															7,8	7,9	4,1		8,2	8,3	8,4	30	
32															6,8	6,9	2,5		7,2	7,3	6,8	32	
34																			6,3	6,4	4	34	
36																			5,6	5,6	2,6	36	
38																			5,1	5		38	

m	13-62 m		5,4 m		360°	46,5 t	EN	44,6 m			49,1 m			53,6 m			58,1 m			62 m			m
	5,4 m		5,4 m					5,4 m			5,4 m			5,4 m			5,4 m						
	0°	22,5°	45°	0°				22,5°	45°	0°	22,5°	45°	0°	22,5°	45°	0°	22,5°	45°	0°	22,5°	45°		
8	27,7			21,3																		8	
9	26,6	23,1		20,6			16,6			12,8												9	
10	25,5	22,1	20	19,7	19,5		16,1			13,2												10	
11	24,4	21,3	19,3	19,7	19,5		16,1			12,8												11	
12	23,3	20,5	18,7	18,8	18,6	18,1	15,6	15,5		12,8					10,4							12	
14	20,9	19,1	17,6	17,1	16,8	16,8	14,4	14,3	14,2	12,1	11,9	11,8			9,8	9,7			7,6			14	
16	18,9	17,9	16,7	15,5	15,3	15,3	13,3	13,1	13,1	11,3	11,1	11			9,3	9,1	9		7,4	7,2	7,3	16	
18	17,1	16,6	15,8	14,1	13,9	13,9	12,1	12,1	12,1	10,5	10,3	10,2			8,8	8,5	8,5		7	6,9	6,9	18	
20	15,5	15,3	15	12,9	12,7	12,7	11,2	11	11,1	9,7	9,6	9,5			8,2	8	8		6,6	6,5	6,5	20	
22	13,5	13,9	14,1	11,7	11,6	11,6	10,3	10,2	10,2	9	8,9	8,9			7,7	7,6	7,5		6,3	6,2	6,2	22	
24	11,6	11,9	12,1	10,7	10,7	10,7	9,4	9,4	9,4	8,3	8,2	8,3			7,2	7,1	7,1		5,9	5,8	5,8	24	
26	10	10,3	10,4	9,8	9,8	9,8	8,6	8,6	8,6	7,6	7,6	7,7			6,7	6,7	6,7		5,5	5,5	5,5	26	
28	8,7	8,9	9	8,6	8,8	9	7,9	7,9	8	7	7	7,1			6,3	6,3	6,3		5,2	5,2	5,2	28	
30	7,5	7,7	7,8	7,4	7,6	7,7	7,2	7,3	7,3	6,5	6,5	6,6			5,8	5,8	5,9		4,9	4,9	4,9	30	
32	6,6	6,7	6,8	6,4	6,6	6,7	6,5	6,7	6,7	6	6	6,1			5,4	5,5	5,5		4,6	4,6	4,6	32	
34	5,7	5,8	5,8	5,6	5,7	5,8	5,6	5,8	5,9	5,5	5,5	5,6			5	5,1	5,1		4,3	4,3	4,4	34	
36	5,1	5,1	5,1	4,9	5	5,1	5	5,1	5,2	5,1	5,1	5,2			4,6	4,7	4,7		4,1	4,1	4,1	36	
38	4,5	4,6	4	4,4	4,5	4,5	4,5	4,6	4,6	4,6	4,7	4,7			4,3	4,3	4,4		3,8	3,9	3,9	38	
40	4	4,1	2,7	3,9	4	4	4	4	4,1	4,1	4,2	4,2			4,1	4,1	4,1		3,6	3,6	3,7	40	
42	3,5	3,6		3,4	3,5	3,4	3,6	3,6	3,7	3,9	3,9	4			3,8	3,8	3,9		3,4	3,4	3,5	42	
44				2,9	2,9	2,8	3,4	3,4	3,4	3,7	3,7	3,8			3,4	3,5	3,5		3,2	3,2	3,2	44	
46				2,4	2,4		3,2	3,2	3,2	3,4	3,5	3,5			3	3,1	3,1		3	3	3	46	
48							3	3	2,9	3	3,1	3			2,5	2,6	2,6		2,6	2,7	2,7	48	
50							2,9	2,9	2,1	2,6	2,6	2,6			2,1	2,2	2,2		2,2	2,3	2,3	50	
52										2,2	2,3	2,2			1,8	1,8	1,8		1,8	1,9	1,9	52	
54										1,9	1,9	1,9			1,4	1,5	1,5		1,5	1,6	1,6	54	
56															1,1	1,2	1,1		1,2	1,2	1,2	56	

