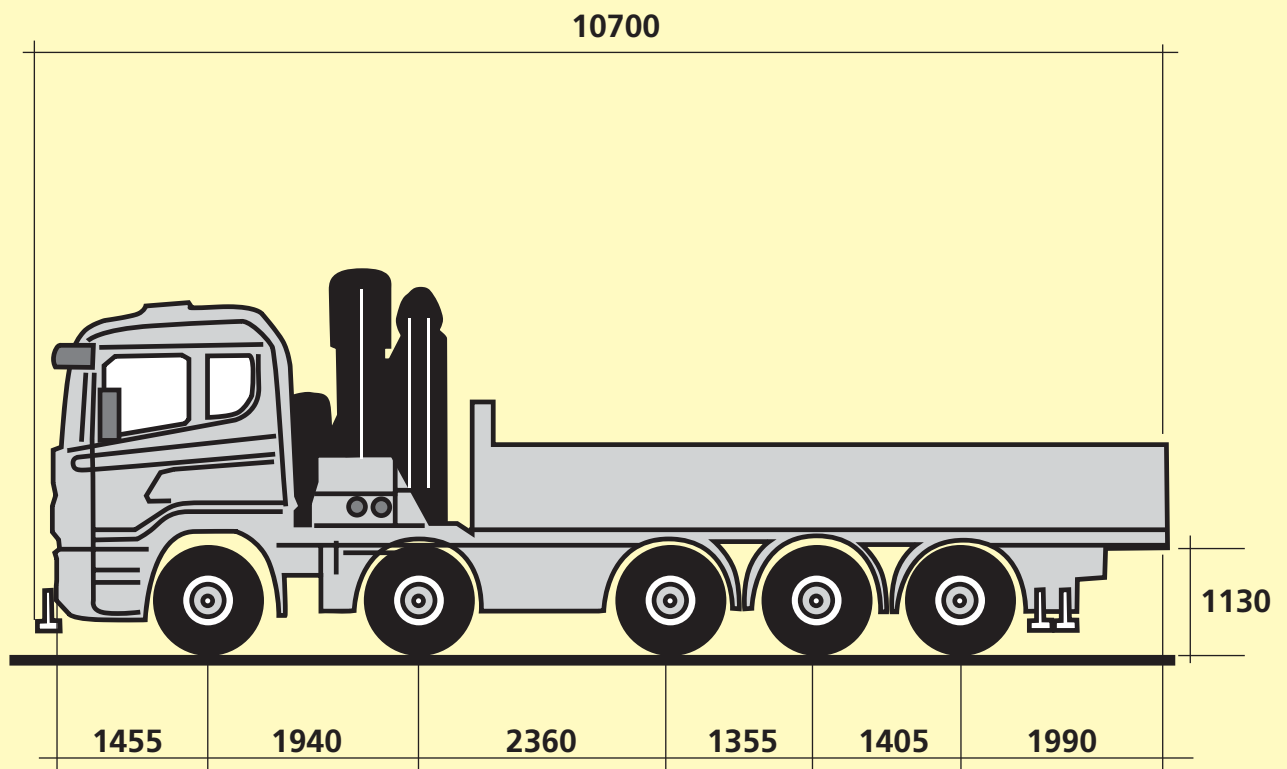


LASTWAGENKRAM 25t

Länge	10.70 m
Breite	2.55 m
Höhe	3.85 m
Brücke ab Boden	1.13 m
Ladebrücke	6.50 m x 2.48 m
Abstützfläche	8.50 m x 6.90 m

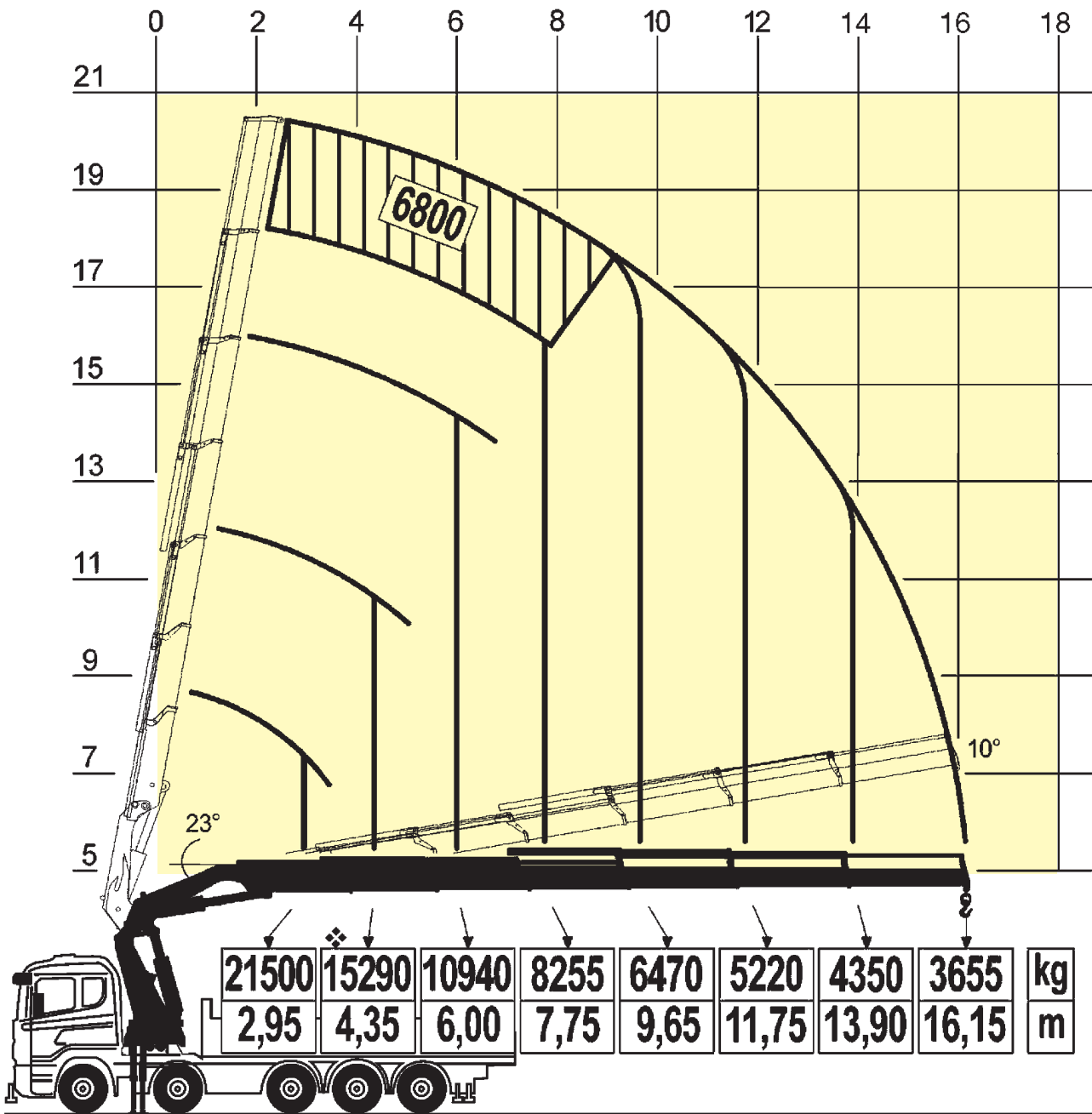
Stützen ab Fahrzeug	2.9 m
Seilwinde Zugkraft	bis 6 t
Nutzlast	15 t
Personenkorb bis 2 Personen	
Funkfernsteuerung	

Kombinierbar mit Anhänger 20



LASTWAGENKRAM 25t

Hauptausleger ohne JIB bis 16m / 20.50m



LASTWAGENKRAM 25t

Hauptausleger mit JIB bis 33.50 m / 37.50 m

